

Temadag for sygeplejefaglige ledere



Nationalt Videnscenter for Ortopædkirurgisk Sygepleje



Program

9.30-10.00 Kaffe og networking

10.00-10.05 Velkomst

10.05-10.15 Præsentation af VIDOKS

10.15-11.00 Kompetencer hos fremtidens sygeplejersker

11.00-11.45 Forskning som redskab til styrkelse af den ortopædkirurgiske sygepleje

11.45-12.15 Præsentation af den akademiske karrierevej

12.15-13.00 Frokost og networking

13.00-13.45 De akademiske kompetencer som rekrutteringspotentialer

13.45-14.30 Gruppearbejde og kaffe

14.30-14.45 Fremtidens ortopædkirurgiske sygeplejerske

14.45-14.55 Fagligt Selskab for ortopædkirurgiske sygeplejersker (FSOS)

14.55-15.00 Afslutning på dagen

Velkomst

Birgitte Bigom, Chefsygeplejerske

Ortopædkirurgisk Afdeling, Regionshospitalet Horsens



Præsentation af VIDOKS

Barbara Smith Dyrmosse, chefsygeplejerske
Pia Kjær Kristensen, klinisk sygeplejespecialist og lektor

Ortopædkirurgisk Afdeling, Aarhus Universitetshospital



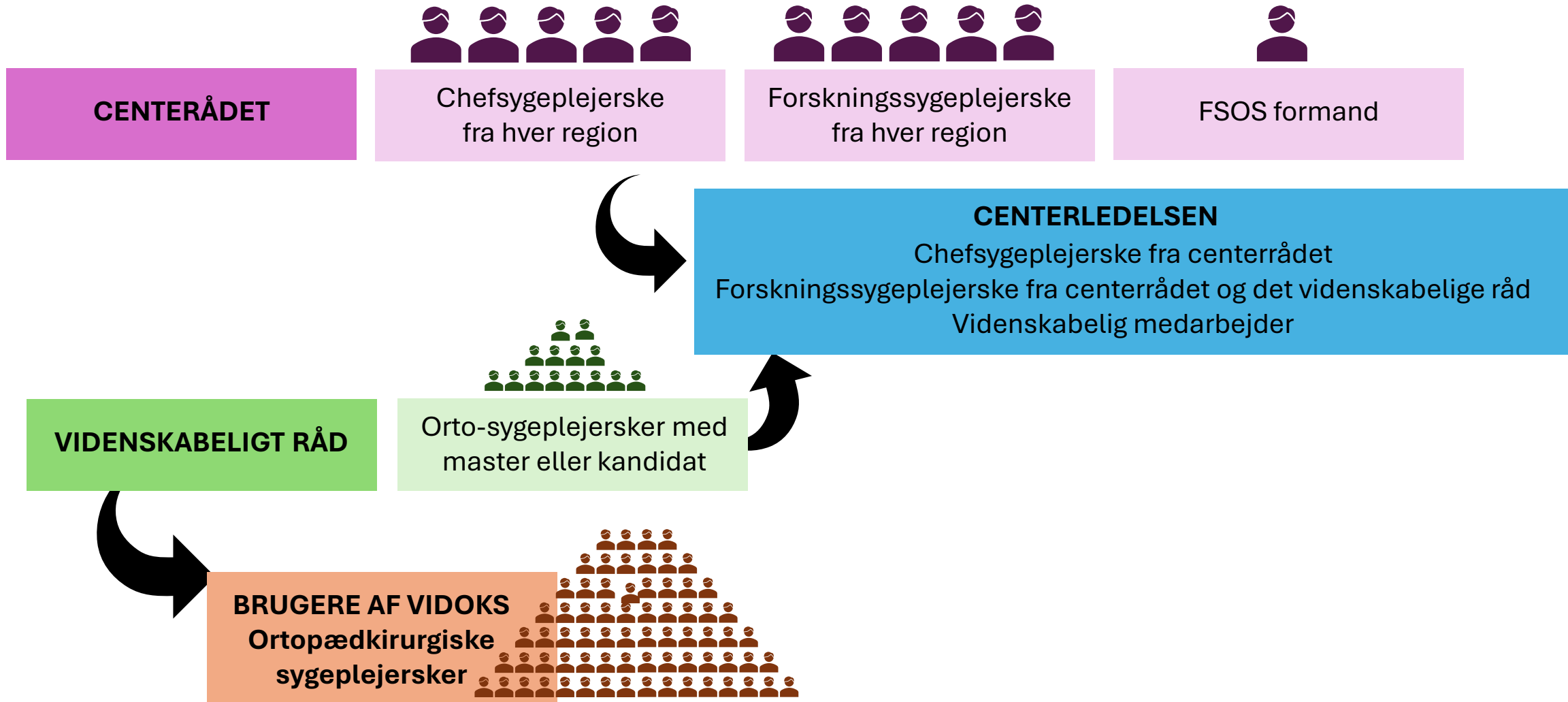


VIDOKS historie

- 1. marts 2012 af FSOS, de ortopædkirurgiske afdelinger og Hanne Mainz
- Formål : Indsamle, systematisere, og formidle forskning og viden om den ortopædkirurgisk sygepleje.
- Et centerråd, som leder VIDOKS i samarbejde med formand og sekretær
- Et videnskabelig råd som oversætter forskningsartiklers resumer til dansk.



Organisering af VIDOKS





Sygeplejen

Sygeplejen er en selvstændig profession og en akademisk disciplin, der er en gennemgående del af patientforløbet og central for patientresultatet.

Sygeplejen omfatter de 12 sygeplejefaglige problemområder jvf. Styrelsen for Patientsikkerhed samt vejledning om sygeplejefaglig journalføring.

Sygeplejen ydes ud fra en personcentreret tilgang med udgangspunkt i forskningsbaseret viden og sygeplejeteori.

Ortopædkirurgiske sygeplejersker skal have viden om:

- 1) Systematisk identificering
- 2) Sygeplejeinterventioner
- 3) Evaluere patient status og effekt af intervention.
- 4) Udføre relationelle, medinddragende og besluttende sygeplejehandlinger.



Mission

- VIDOKS understøtter den akademiske del af den ortopædkirurgiske sygepleje.
- VIDOKS er et formidlende og skabende rum for udvikling af den ortopædkirurgiske sygepleje.
- VIDOKS er en ressource for sygeplejersker og sygeplejefaglige ledere, der ønsker at udvikle deres faglige akademiske kompetencer og bidrage til udviklingen af den ortopædkirurgiske sygepleje.
- VIDOKS er et netværk for de ortopædkirurgiske afdelinger i Danmark.



VIDOKS Centerledelse

Forpersoner:

Chefsygeplejerske Barbara Smith Dyrmosé

Klinisk sygeplejespecialist og lektor Pia Kjær Kristensen

Videnskabelig medarbejder:

Christine Krogsgaard Schrøder





VIDOKS Centerråd

Centerrådet består af:

- En chefsygeplejerske og en adjunkt/lektor/professor fra hver region
- FSOS formand

Centerrådets opgaver:

- Understøtte ledelsesprioritering af de forsknings- og udviklingsprojekter, som iværksættes i det videnskabelig råd.
- Understøtte at VIDOKS kan blive et netværk for de ortopædkirurgiske afdelinger på tværs Danmark.
- Understøtte at VIDOKS anvendes til at arbejde med patientsikkerhed og kvalitet i de ortopædkirurgiske patientforløb.
- At drøfte vilkår og udviklingsmuligheder for den ortopædkirurgiske sygepleje i forhold til aktuel sundhedsfaglig dagsorden.





VIDOKS Videnskabelig råd

Det videnskabelige råds medlemmer:

- Sygeplejersker med master eller kandidatuddannelse ansat i ortopædkirurgi

Det videnskabelige råds opgaver:

- Indsamle og formidle forskningsbaseret viden om ortopædkirurgisk sygepleje.
- Iværksætte og udføre forskning og udviklingsprojekter.
- Være et fagligt netværk for sygeplejersker med akademisk overbygning.
- Være et videnskabeligt netværk for forskere indenfor den ortopædkirurgiske sygepleje.

NORD

3 medlemmer



Farsø, Hjørring, Aalborg

MIDT

6 medlemmer



Viborg, Aarhus, Silkeborg

SYD

5 medlemmer



Odense, Vejle, Kolding
Sønderjylland

SJÆLLAND

11 medlemmer



Køge, Slagelse, Næstved
Holbæk

HOVEDSTADEN

10 medlemmer



Rigshospitalet, Hvidovre,
Herlev/Gentofte,
Bispebjerg-Frederiksberg

www.VIDOKS.dk



E-bog

Find evidensbaseret og klinisk relevant viden om sygepleje til patienter indenfor de ortopædkirurgiske subspecialer.



Videnskabelige artikler

Find videnskabelige artikler grupperet indenfor de 12 sygeplejefaglige områder.



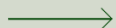
VIDOKS projekter

Find igangværende og afsluttede nationale VIDOKS projekter indenfor de 12 sygeplejefaglige områder.



Forskning og udvikling

Find igangværende og afsluttede projekter fra Danmarks ortopædkirurgiske afdelinger indenfor de 12 sygeplejefaglige områder.



Formidling

Find information om bøger, tidsskrifter, postere, konferencer, databaser, retningslinjer og faglige selskaber indenfor den ortopædkirurgiske sygepleje.



Om VIDOKS

Læs mere om centerets formål og opbygning.





Videnskabelige artikler

Præsentation af relevante videnskabelige artikler

Videnscenteret holder øje med nye interessante videnskabelige artikler, som kan have interesse for ortopædkirurgiske sygeplejersker. Derudover undersøges relevante tidsskrifter hver måned for nye artikler. Se tidsskrifterne [her](#)

Klik på en af de 12 sygeplejefaglige områder forneden for at læse artikler.

[Bevægeapparatet >](#)

[Ernæring >](#)

[Funktionsevne >](#)

[Hud og slimhinder >](#)

[Kommunikation >](#)

[Psykosociale forhold >](#)

[Seksualitet >](#)

[Smerte og sanseindtryk >](#)

[Søvn og hvile >](#)

[Udskillelse >](#)

Filtrér efter patientforløb

- [Amputation >](#) [Børneortopædi >](#)
- [Fod- og ankelkirurgi >](#)
- [Hoftealloplastik >](#)
- [Hoftenær fraktur >](#)
- [Håndkirurgi >](#) [Idrætsskader >](#)
- [Infektion >](#) [Knæalloplastik >](#)
- [Rekonstruktion >](#) [Rygkirurgi >](#)
- [Skulder- og albuekirurgi >](#)
- [Traume >](#) [Tumorkirurgi >](#)

Om artiklerne

Til at finde, vurdere og præsentere disse artikler er Videnscenteret tilknyttet et Videnskabeligt Råd for Ortopædkirurgisk Sygepleje. Læs mere om [Det Videnskabelige Råd](#).



VIDOKS

NATIONALT VIDENCENTER FOR ORTOPÆDKIRURGISK SYGEPLEJE
VIDENSKABELIG NYHEDSBREV AUGUST 2024

Abonner på nyhedsbrevet: [Skriv til cks@clin.au.dk](mailto:skriv til cks@clin.au.dk)

Sygeplejersker har pligt til at holde sig opdateret med ny viden og anvende den, så de kan være med til at forske og udvikle faget. For at hjælpe ortopædkirurgiske sygeplejersker med denne opgave udkommer der fra VIDOKS hver måned et nyhedsbrev med en oversigt over nye relevante videnskabelige artikler indenfor de 12 sygeplejefaglige områder med patienten i fokus. Tidsskrifter omhandlende ortopædkirurgi og sygepleje er blevet undersøgt for artikler. Alle tidsskrifterne kan findes på vidoks.dk. Har du forslag til relevante tidsskrifter du gerne vil have med, er du velkommen til at kontakte os på mail cks@clin.au.dk.

ERNÆRING

Nutritional status as independent prognostic factor of outcome and mortality until five years after hip fracture: a comprehensive prospective study

P. C. Dagnelle; P. C. Willems; N. R. Jørgensen

Osteoporosis International, 2024, vol. 35 (7), p. 1273-1287, undertema (underernæring)

<https://pubmed.ncbi.nlm.nih.gov/38760504/>

Dette studie havde til formål at undersøge den prognostiske værdi af ernæringsstatus hos hoftebrudspatienter for flere kliniske og funktionelle resultater over 6 måneder, samt for nye frakturer og overlevelse over 5 år efter bruddet.

PSYKOSOCIALE FORHOLD

Impact of healthcare interventions on distress following acute musculoskeletal/orthopaedic injury: a scoping review of systematic reviews

Sim, Allison ; McNeilage, Amy Gray ; Gholamrezaei, Ali ; Rebbeck, Trudy ; Ashton-James, Claire

BMJ open, 2024-07, Vol.14 (7), p.e085778, undertema (krise)

<https://pubmed.ncbi.nlm.nih.gov/39025825/>

Dette review havde til formål at kortlægge sammenhængen mellem behandlingsinterventioner og emotionel stress efter akut traume.

E-bogen

- 0 Oversygeplejerskernes og redaktørens forord
- 1 Sygepleje til ortopædkirurgiske patienter – generisk kapitel
- 2 Sygepleje til ortopædkirurgiske patienter med rygsygdomme
- 3 Sygepleje til ortopædkirurgiske patienter med idrætsskader
- 4 Sygepleje til patienter med hoftenær fraktur
- 5 Sygepleje til patienter der får amputeret et ben
- 6 Sygepleje til børn med ortopædkirurgiske lidelser
- 7 Sygepleje til ortopædkirurgiske patienter med sarkomer i bevægeapparatet
- 8 Sygepleje til patienter med håndkirurgiske lidelser
- 9 Sygepleje til patienter der får indsat en hoftealloplastik
- 10 Forebyggelse, pleje og behandling af infektion ved den ortopædkirurgiske patient





VIDOKS projekter

Herunder kan du læse om VIDOKS' projekter.

Smerteprojektet

Fokus på behovsområdet smerte.



Søvnprojektet

Fokus på og udfolde behovsområdet søvn og skabe evidensbaseret viden i relation til ortopædkirurgiske patienters søvn.



Mobiliseringsprojektet

Fokus på mobilisering af den ortopædkirurgiske patient. Alle ortopædkirurgiske afdelinger i Danmark har mulighed for at deltage.



VIDOKS på de sociale medier



Kompetancer ved fremtidens sygeplejersker

Dorthe Boe Danbjørg, forperson for DSR



Forskning som redskab til styrkelse af den ortopædkirurgiske sygepleje

Carrinna Hansen, forskningsleder og lektor

Ortopædkirurgisk Afdeling, Sjællands Universitetshospital



Ortopæd- kirurgisk afd. Sjællands Universitets Hospital



Strategi for sygepleje i Ortopædkirurgisk afdeling SUH Køge 2024 – 2027

Forskning som redskab til styrkelse af den ortopædkirurgiske sygepleje

Cristina Andersen

Carrinna Hansen

VIDOKS 10. sep. 2024



Thuid van Steenwijk

REGION SJÆLLAND
SJÆLLANDS UNIVERSITETSHOSPITAL



- vi er til for dig

Fra en traditionel plejekultur til en mere evidensbaseret sygeplejepraksis

i en travl hverdag

BAGGRUND OG PROCES

- **Ortopædkirurgisk afd. dec. 2021**



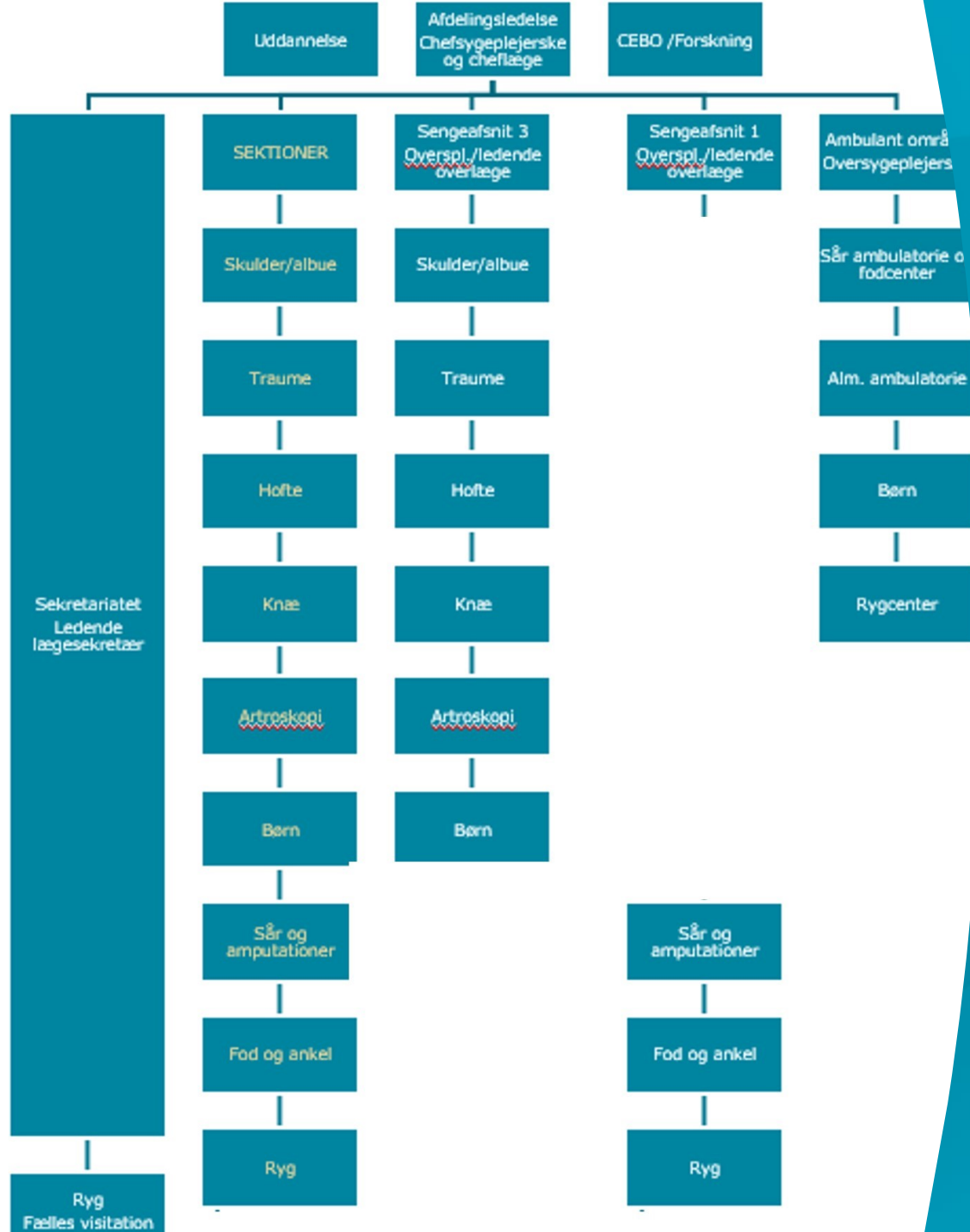
Fra en traditionel plejekultur til en mere evidensbaseret sygeplejepraksis

i en travl hverdag

BAGGRUND OG PROCES

- Ortopædkirurgisk afd. dec. 2021
- **Udviklingen fra plejekultur til evidensbaseret sygeplejepraksis**
 - Ledelse og organisering (sektionering)
 - Rekruttering
 - Kvalificeret ledelse
 - Kompetencemodel og karriereveje
 - Uddannelse
 - Udvikling / Forskning og akademiske kompetencer i klinisk praksis





Ledelse og organisering -
sektionering

Specialisering
Plejepersonale og sekretærer:
primær og sekundær
sektion



KOMPETENCEMODEL/karriere

Skema 2: Kompetenceforhold på baggrund af uddannelseskvalifikationer

Område/opgaver	Personalegruppe					
	Dokumentation udfyldes særskilt jf. D4 681319, samt bilag 3 og 4					
	A	B	C	D	E	F
Funktionsniveau						
Varetage pleje og behandling til patienter med problemer vedrørende personlig pleje	X	X	X	X	X	X
Varetage pleje og behandling til patienter med problemer indenfor ADL funktioner	X	X	X	X	X	X
Bevægeapparat						
Mobilisering for at forebygge sengeleje komplikationer	X	X	X	X	X	X
Mobilisering efter lægeordination, hvor der er begrænsninger for mobilisering	Kun efter vejledning og aftale speciale oplært personale	X	X	Kun efter vejledning og aftale speciale oplært personale	X	X
Montering af afdelingskendte ortopædkirurgiske hjælpemidler (f.eks. korsetter og div. sko)		X	X	X	X	X
Pleje af patienter i lægeordineret TL		X	X	X	X	X
Pleje og behandling af cervikalt opererede patienter, de første 24 timer operation				X	X	X
Rekvirerer fysio- og ergoterapeut efter retningslinjer og eller ordination		X	X	X	X	X
Varetage træning efter fysio- og ergoterapeutisk ordination		X	X	X	X	X

UDDANNELSE

- Stor uddannelsesafdeling
- Sygeplejestuderende 6. semester - innovationsprojekt
 - *Event i afdelingen*



Maria Louise Iversen

Klinisk sygeplejespecialist • Fælles a

didat



Trine Tvedegaard Jakobsen

Klinisk sygeplejespecialist • Sengeafsnit 3 - Ort



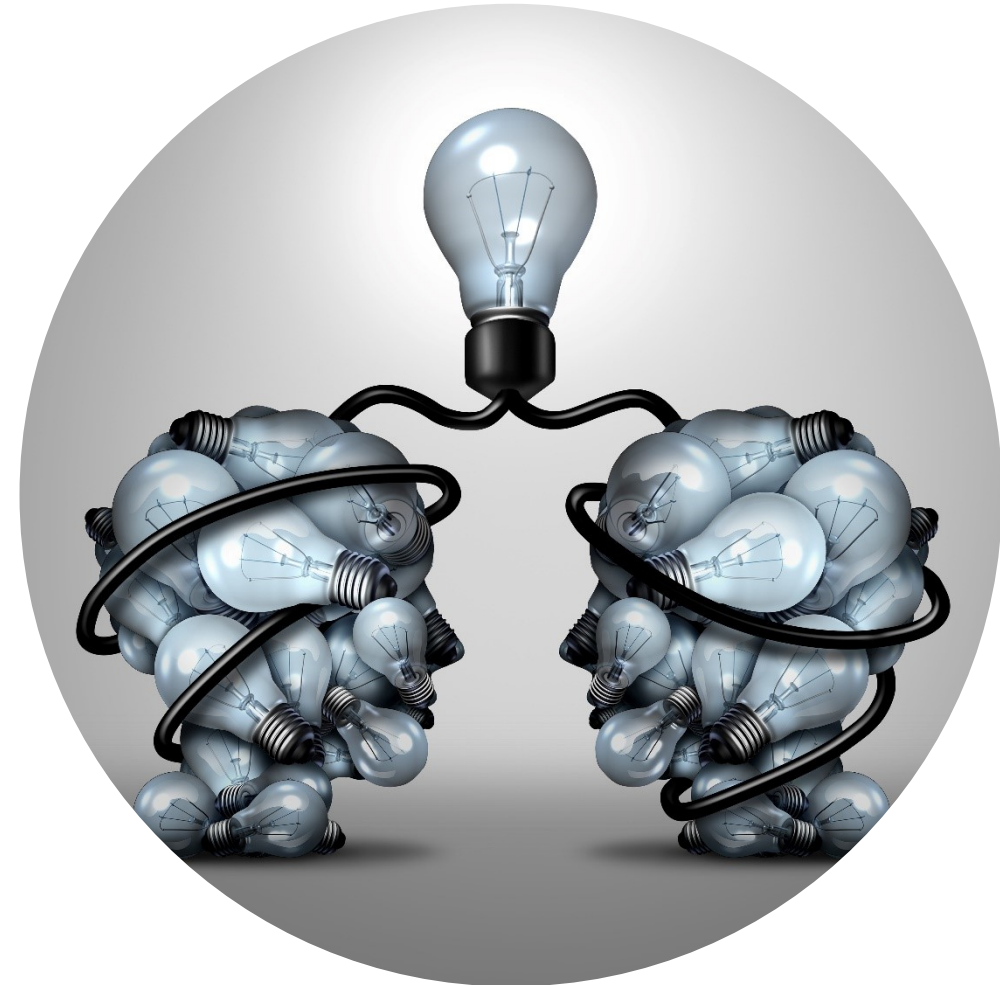
Christina Züberlein Andersen

Sygeplejerske • Ambulatorium - Ortopædkirurgi -



Sabrina Almind Mather

Sygeplejerske • Ambulatorium - Ortopæ



KARRIEREVEJ

TEKS - Team Erhvervskandidat i klinisk sygepleje på SUH-SDU

Et pilotprojekt, der skal understøtte sygeplejerskers mulighed for at kombinere en klinisk karriere med en akademisk karriere. Et samarbejde mellem Sjællands Universitetshospital (SUH) og Syddansk Universitet (SDU)

På denne side finder du som leder til en erhvervskandidatstuderende eller som nuværende eller kommende erhvervskandidatstuderende diverse dokumenter og links, som du skal bruge i forløbet.

Undervisningsdage i efteråret 2024 for TEAM I (2023) og TEAM II (2024)

 [Skema over undervisningen i efteråret 2024 for erhvervskandidatuddannelsen i klinisk sygepleje_med tidspunkter.pdf](#)

SAMTYKKEERKLÆRING

Før man indgår som afdeling eller studerende i projektet, skal man udfylde en samtykkeerklæring. Kontakt lzb@regionsjaelland.dk i Forskningsstøtteenheden for link til denne erklæring.

RAMMEAFTALE/VEJLEDNING TIL LEDERE

 [Rammeaftale_2024.pdf](#)

Denne aftale opridser de rammer, der er for ledere og studerende, som indgår i projektet. Aftalen er udarbejdet i samråd og efter anvisning fra lederne.

UDDANNELSESAFTALE MELLEM LEDER OG STUDERENDE

Når aftalen skal indgås mellem afdelingen og den studerende, skal der afholdes en samtale mellem leder/ledere og studerende og i takt med denne, udfyldes en uddannelsesaftale online.



<https://www.sjaellandsuniversitetshospital.dk/forskning/enheder/mvu-forskningsstoetteenheden/aktuelle-forskningsprojekter/teks-team-erhvervskandidat-i-klinisk-sygepleje-paa-suh-sdu>

UDVIKLING OG FORSKNING



- Akademiske kompetencer i klinisk praksis, to kliniske sygeplejespecialister med kandidatgrad pr. afsnit
- Udviklings- og forskningskultur
- Netværk, lokalt, SUH, VIDOC

- Nøgle personer:

- Sektionsundervisning
- Instrukser
- Implementering
- Identificering
- Onboarding



Camilla Misha Holde Hjelmgaard

Klinisk sygeplejespecialist • Ambulatorium - Ortopædkirur



Trine Tvedegaard Jakobsen



Sara Levi Hemmingsen

Klinisk sygeplejespecialist • Sengeafsnit



Maria Louise Iversen

Klinisk sygeplejespecialist • Fælles a



Sebastian Nellemann

Klinisk sygeplejespecialist • Sengeafsnit



Ann Glasdam Jensen

Klinisk sygeplejespecialist • Sengeafsnit



Vibeke Nørregaard Rygaard

Kl. uddannelsesansvarlig sygeplejerske • Fælles l



Fra en traditionel plejekultur til en mere evidensbaseret sygeplejepraksis

i en travl hverdag

BAGGRUND OG PROCES

- Ortopædkirurgisk afd. dec. 2021
- Udviklingen fra plejekultur til evidensbaseret sygeplejepraksis
 - Ledelse og organisering (sektionering)
 - Rekruttering
 - Kvalificeret ledelse
 - Kompetencemodel og karriereveje
 - Uddannelse
 - Udvikling / Forskning og akademiske kompetencer i klinisk praksis

Strategi for sygepleje i Ortopædkirurgisk afdeling SUH 2024 - 2027



Fælles drøftelse ved chefsygeplejerske Jane Refer

- Hvordan går man fra en traditionel plejekultur til en mere evidensbaseret sygeplejepraksis i en travl hverdag?
- Strategi for sygeplejen og karriereveje, akademiske kompetencer i klinisk praksis

Akademiske karriereveje

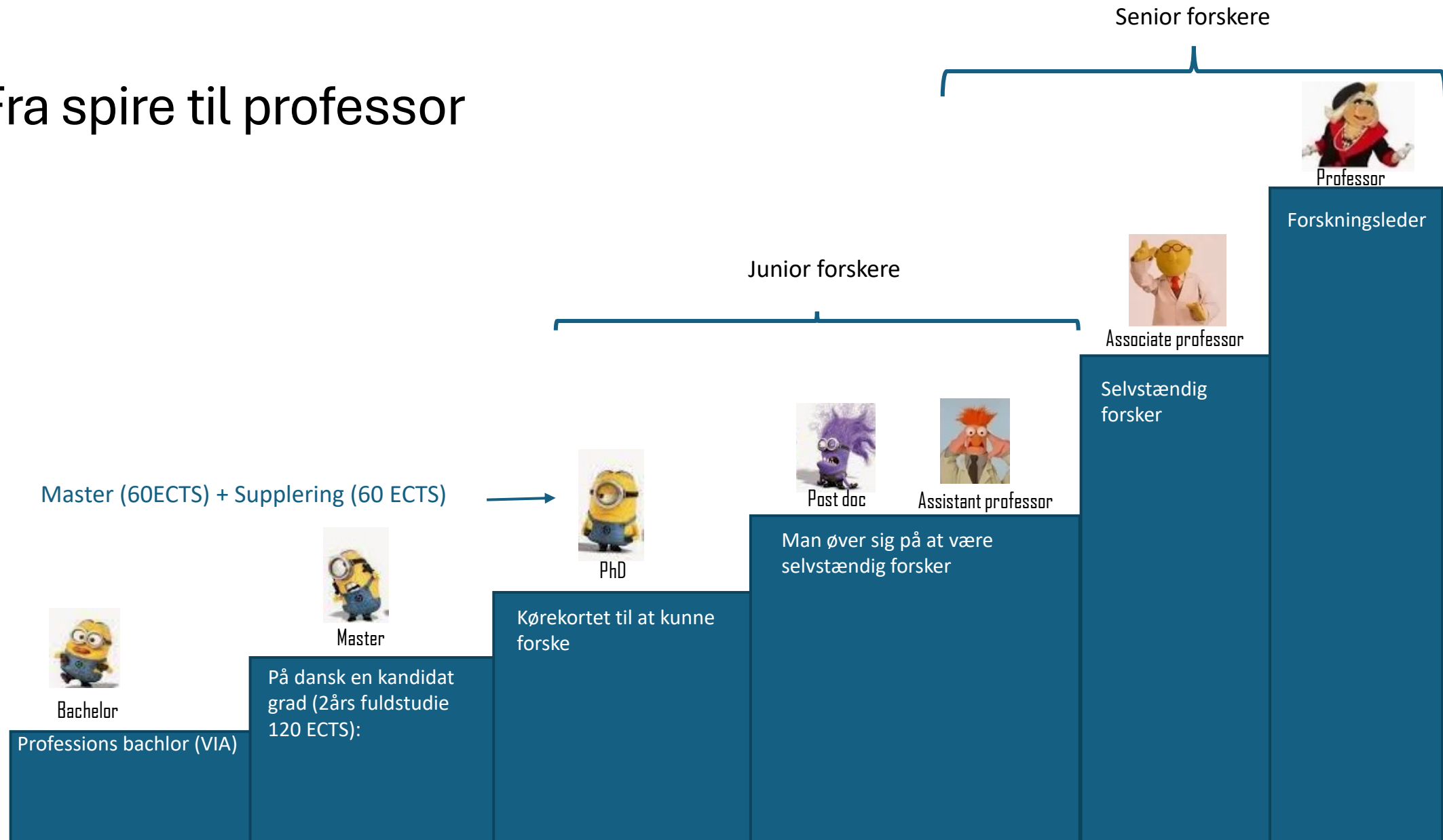
De universitære stillingskategorier

Pia Kjær Kristensen, klinisk sygeplejespecialist og lektor

Ortopædkirurgisk Afdeling, Aarhus Universitetshospital

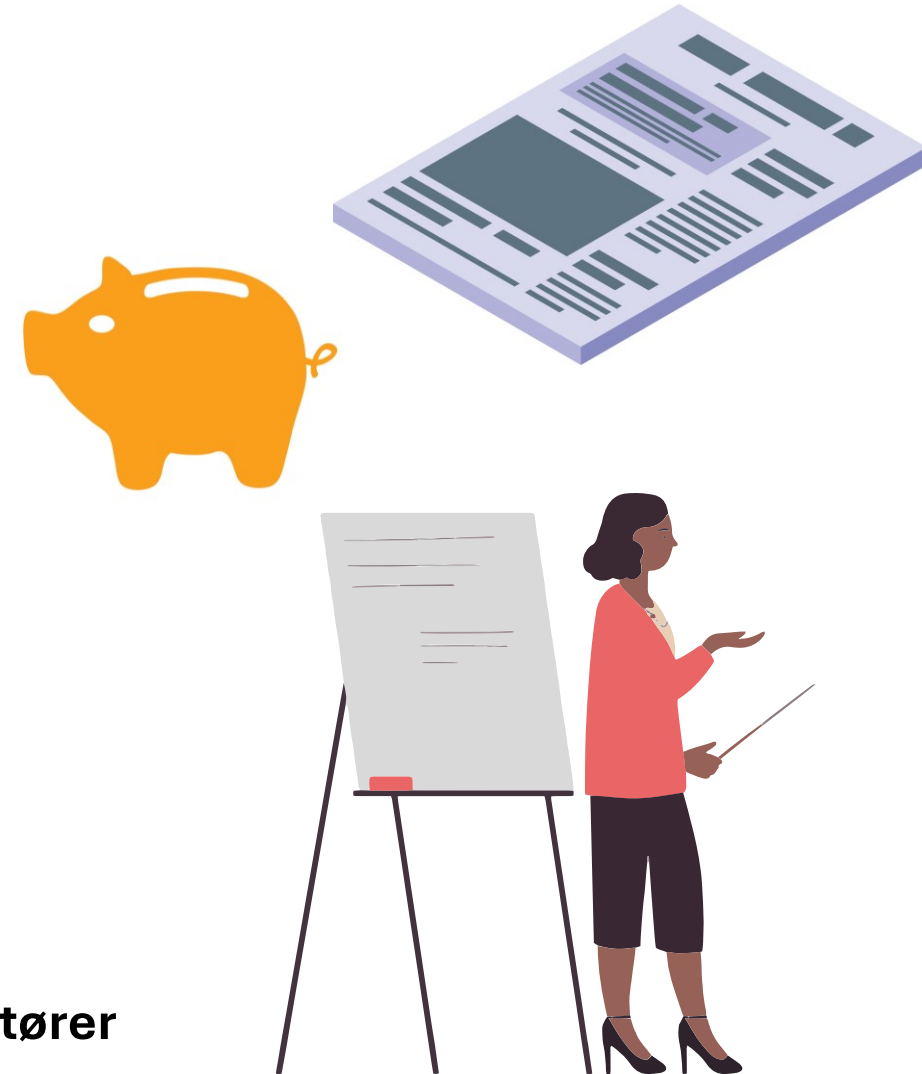


Fra spire til professor



De akademiske stillingers kerneopgaver

1. **Publikationsaktiviteter**
2. **Forskningsaktiviteter indenfor forskningsområdet**
3. **Indhentning af forskningsmidler**
4. **Strategisk forskningsplan**
5. **Erfaring med vejledning og udvikling af ph.d./postdocs**
6. **Uddannelse og undervisning**
7. **Samarbejdsaktiviteter med erhvervsliv og offentlige aktører**



Bedømmelseskriterier til de akademiske stillinger

1. Publikationsaktiviteter

- Antal, kvalitet (citationer, impact factor), forfatterrækkefølge

2. Forskningsaktiviteter indenfor forskningsområdet

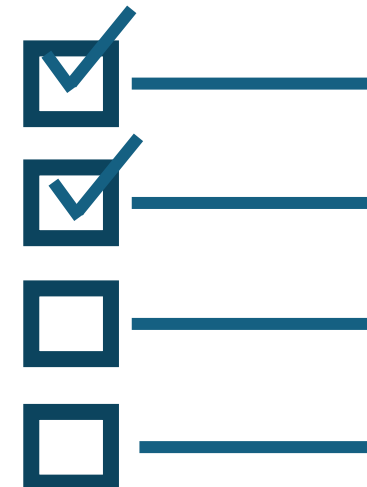
- International anerkendelse herunder samarbejdsrelationer
- Erfaring med at lede forskningsprojekter og inspirere andre forskere
- Interdisciplinære forskningssamarbejder

3. Indhentning af forskningsmidler

- Antal, størrelsen på bevillingerne, bevillingsgivere

4. Strategisk forskningsplan

- Velunderbygget og af høj international standard – eget forskningsfelt



Bedømmelseskriterier til de akademiske stillinger

5. Erfaring med vejledning og udvikling af ph.d./postdocs

- Pædagogikum
- Forskningsvejledning og opgavevejledning (antal phd-forløb og ansvar)
- Etablering af kurser

6. Uddannelse og undervisning

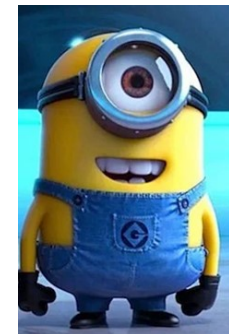
- Bachelor, kandidat og ph.d. niveau herunder varetagelse af eksamener
- Bidrag til lærebøger

7. Samarbejdsaktiviteter med erhvervsliv og offentlige aktører

- Forsknings samarbejde med private og offentlige aktører
- Forskningsbaseret rådgivning

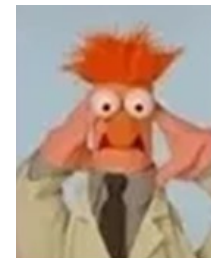


Hvad skal en ph.d.-studerende?



- Fordybe sig i et emne
- Publicere tre studier som førsteforfatter
- Formidle forskning internationalt
- Uddannelsesophold i udlandet (min 1 måned)
- Følge kurser, som er relevante for forskningsprojektet
 - svarende til ca. et halvt års studier
- Undervise 100 timer
- Indgå aktivt i forskermiljøer

Hvad skal en postdoc / adjunkt?



- Drive egen forskning (Førsteforfatter)
- Udbygge forskningsnetværk internationalt og nationalt (medforfatterskaber)
- Undervise og vejlede på universitetet (kandidat og ph.d.-niveau)
- Post graduate kurser herunder pædagogikum (½ år)
- Præsentere forskning internationalt
- Søge forskningsmidler

Hvad skal en lektor?

- Drive egen forskning i samarbejde (sidste forfatterskaber)
- Opbygge forskningsgruppe (egne ph.d.-studerende)
- Undervise på universitetet (kandidat og ph.d.-niveau)
- Opbygge internationale relationer indenfor forskning
- Tage post graduate kurser
- Søge forskningsmidler
- Vurderingsopgaver



Hvad skal en professor?



- Udvikle faget
- Kursusleder på universitetet
- Lede forskergrupper, herunder
 - Ansættelse af forskere
 - Karriereudvikling for yngre forskere
 - Arbejdstilrettelæggelse
- Internationalt forskningssamarbejde
- Søge forskningsmidler

Talentudvikling

- Evidensbaseret praksis forudsætter skabelse af forskningsbaseret viden
 - Forskningsansættelser
 - Evidensbaseret praksis ikke kun at der er evidensbaseret retningslinjer
- Fastholdelse af talenter til fødekæden indenfor forskning
 - Skabe synlige karriereveje ellers falder pyramiden sammen
 - Skabe netværk
- Sygeplejersker skal være beviste om rekruttering og talentmasse, da en professionsbachelor ikke giver adgang til blive ph.d.-studerende
 - pyramiden er derfor skrøbelig i fundamentet og kan lettere falde sammen



Fælles drøftelse ved chefsygeplejerske Barbara Smith Dyrmosé

- Drøftelse af hvordan omsætter vi det ledelsesmæssigt?
- Drøftelse af hvilken stilling- og stabsstruktur vi har brug for?

Frokost

12.15 – 13.00



De akademiske kompetencer som rekrutteringspotentiale

Christine Schrøder, videnskabelig medarbejder i VIDOKS

Ortopædkirurgisk Afdeling, Aarhus Universitetshospital
Klinisk Forskningsafdeling, Hvidovre Hospital



Efter- og videreuddannelse blandt sygeplejersker



106.000 autoriserede
sygeplejersker i Danmark

Efter- og videreuddannelse blandt sygeplejersker

DSR
Analyse




**DANMARKS
STATISTIK**

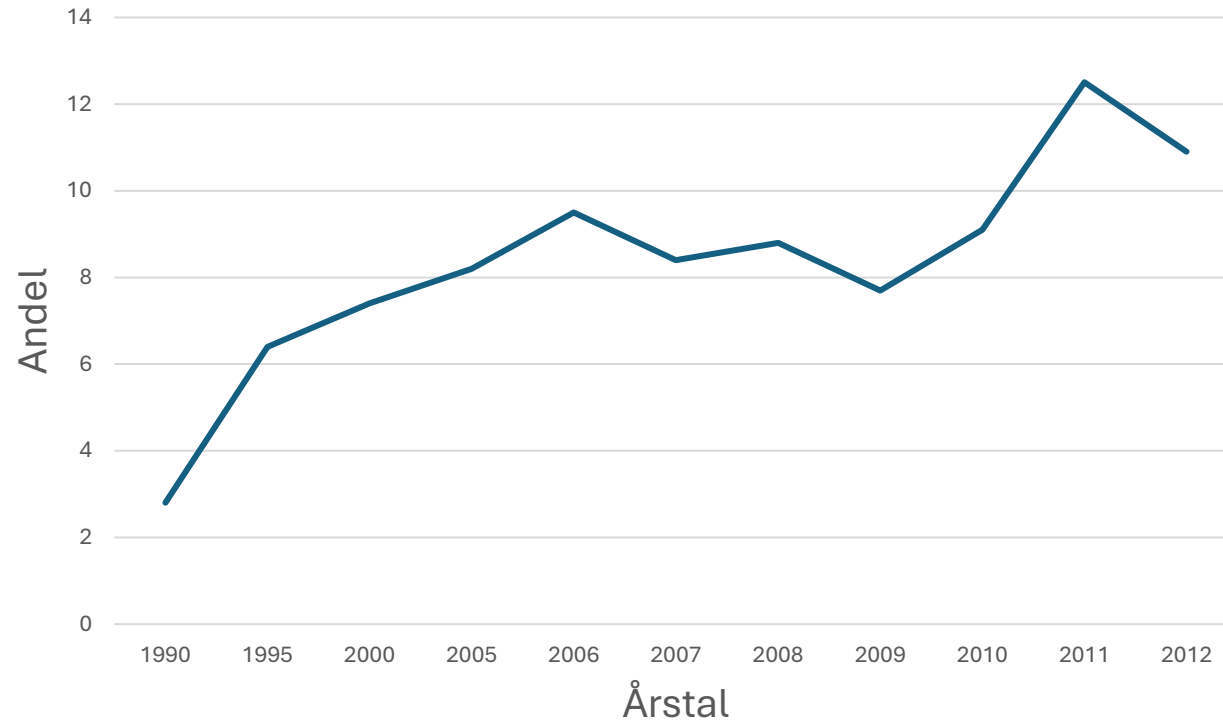


106.000 autoriserede
sygeplejersker i Danmark



15% gennemført videreuddannelse
(8% master/kandidat)

Efter- og videreuddannelse blandt sygeplejersker



Efter- og videreuddannelse blandt sygeplejersker



Statslig sektor
62% med videreuddannelse

Efter- og videreuddannelse blandt sygeplejersker



Statslig sektor
62% med videreuddannelse



Regional sektor
13% med videreuddannelse

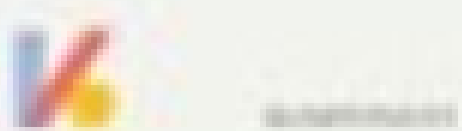
Ledelse af unge og generationsledelse

Mia Nyborg Jørgensen, specialkonsulent

Kommunernes Udviklingscenter



Hvilken arbejdsplads du drømmer om, kan variere efter ...



Fælles drøftelse ved chefsygeplejerske Barbara Smith Dyrmosse

- Hvordan sikrer vi rekruttering og tilknytning i den ortopædkirurgiske sygepleje?

Gruppearbejde

Christine Schrøder, videnskabelig medarbejder i VIDOKS

Ortopædkirurgisk Afdeling, Aarhus Universitetshospital
Klinisk Forskningsafdeling, Hvidovre Hospital



Gruppearbejde og kaffe

Fremtidens ortopædkirurgiske sygeplejersker

- Hvordan er den akademiske profil en del af udviklingen af fremtidens ortopædkirurgiske sygeplejersker?
- Hvordan styrker vi ledelsesmæssigt fremtidens ortopædkirurgiske sygeplejeprofil?
- Hvordan kan vi som ledere kan gøre det attraktivt at søge kliniknære stillinger, når man har akademiske kompetencer?

Opsamling gruppearbejde

I forhold til de tre spørgsmål

Fælles diskussion af fremtidens ortopædkirurgiske sygeplejerske kompetenceprofil – Hvad skal de kunne?

FSOS

Fagligt Selskab for Ortopædkirurgiske
Sygeplejersker

Gitte Zytphen-Adeler, chefsygeplejerske og formand for FSOS

Ortopædkirurgisk Afdeling, Aalborg Universitetshospital, Farsø



FSOS

Fagligt selskab for ortopædkirurgiske sygeplejersker

Kernesætning og pejlemærke

- *FSOS er med til at skabe og styrke fællesskab samt formidle viden til udvikling af ortopædkirurgisk sygepleje til gavn for patienter.*



Bestyrelsen

- Winnie Schmelling, SD, MPhD. Klinisk sygeplejespecialist, Bispebjerg og Frederiksberg Hospital
- Lenette Rasmussen, Basissygeplejerske, Aabenraa Sygehus (Er på Barsel)
- Annette Wulff Christensen, Udviklingssygeplejerske, OUH
- Chelina Deluran Evers, Specialeansvarlig sygeplejerske, Kolding Sygehus
- Frederikke Ellersgaard Pudselykke, Cand.Scient.San. Klinisk sygeplejespecialist, Herlev og Gentofte Hospital
- Bitten Friis, Klinisk Vejleder, Herlev og Gentofte Hospital
- Anne Gundsø, Specialeansvarlig sygeplejerske, AUH
- Gitte Zytphen-Adeler, Ledende oversygeplejerske, Aalborg Universitetshospital, Farsø

FSOS Konference 2025

Sygeplejen - helt ind til benet

- **Det kliniske lederskab**
- **Missed Nursing Care**
og meget meget mere...

**Afvikles d 18. – 19. marts
2025 på Hotel
Hvide Hus i Aalborg**



Den 18. marts 2025

- 8:30-09:30 Ankomst med morgenmad
Besøg hos vores udstillere
- 09:30-09:45 **Velkommen**
Gitte Zytphen-Adeler, Formand FSOS
- 09.45 – 10.30 **Fundamentals of Care og det kliniske lederskab**
Mette Grønkjær, Professor og forskningsleder, Forskningsenhed for Klinisk Sygepleje, Aalborg Universitetshospital; Klinisk Institut, Aalborg Universitet
- 10.30 - 11:15 **Skørbelige patienter – systematisk sygeplejeudredning/screening hvad kan det**
Bente Høy, Senior forsker, PhD, MPH, RN, Næstformand for Dansk Sygepleje Selskab
- 11:15-11:30 **Oplæg fra udstillerne**
- 11:30-12:15 Kaffepause
Besøg hos vores udstillere
Poster præsentation
- 12:15-13:00 **Cikatrice- og sårpleje**
Camilla Leerskov Sørensen, Sårsygeplejerske, Kvalitet og sammenhæng, Aalborg Universitetshospital
- 13:00-14:30 Frokost
Networking
Besøg hos vores udstillere
- 14:30-15:10 **Parallelsessioner ud fra de indsendte abstracts**
- 15:10-15:40 Kaffepause
Besøg hos vores udstillere
Poster kig
- 15.40: 16:25 **Sygeplejerskernes kommende kollegaer - faglighed og fagfællesskab**
Morten Ziethen, Lektor ved Institut for Kultur og Læring, Aalborg Universitet
- 16:25 – 17.10 **Sygepleje af værdi for individ og samfund - et sundhedsøkonomisk perspektiv**
Professor Jes Søgaard, Sundhedsøkonom
- 17:15-17:30 **Afslutning af 1. dag**
Gitte Zytphen-Adeler, Formand FSOS

Den 19. marts 2025

- 8:00-08.45 **Generalforsamling for alle vores medlemmer**
- 08:45-09:30 **Missed Nursing Care**
Hanne Mainz, Ph.D, Cand. Scent. San., Sygeplejerske, Post.doc. i Klinisk Sygepleje ved Forskningsenheden for klinisk Sygepleje, Aalborg Universitetshospital
- 09:30-10:15 Kaffepause
Besøg hos vores udstillere
Poster kig
- 10.15-11.15 **Smertesygepleje – den kliniske omtanke**
Winnie Schmelling SD, SIS, MPSc., Klinisk Sygeplejespecialist, Ortopædkirurgisk afdeling M, Bispebjerg-Frederiksberg Hospital
- 11:15 -12:15 **Parallelsessioner ud fra de indsendte abstracts**
- 12:15-13:15 Frokost
- 13:15-14:30 **Tiden er til sygepleje**
Dorthe Boe Danbjørg, Forkvinde i Dansk Sygeplejeråd
- 14:30-15:00 **Prisuddeling til bedste poster og bedste præsentation**

Husk at der er kaffe to-go til hjemturen!

Netværksgrupperne er vores ”flagskib”

- Alloplastik (THA &TKA)
- Skulder
- Hånd
- Ryg
- Traume
- Børn
- Hoftefraktur
- Amputation
- For-Ankel



Netværksgruppen for hånd

09.09.24

Hvad ønsker I af FSOS

- Hvordan vil I gerne have information
- Hvordan får vi flere engagerede I bestyrelsesarbejdet
- Er der opbakning for at arbejde videre med en egentlig efter/videreuddannelse i ortopædkirurgisk sygepleje



Tak for i dag

Ledende oversygeplejerske

Gitte Zytphen-Adeler

Ortopædkirurgisk Afdeling, Farsø

gza@rn.dk

20 29 46 41

Tak for i dag

Afslutning ved VIDOKS ledelse

